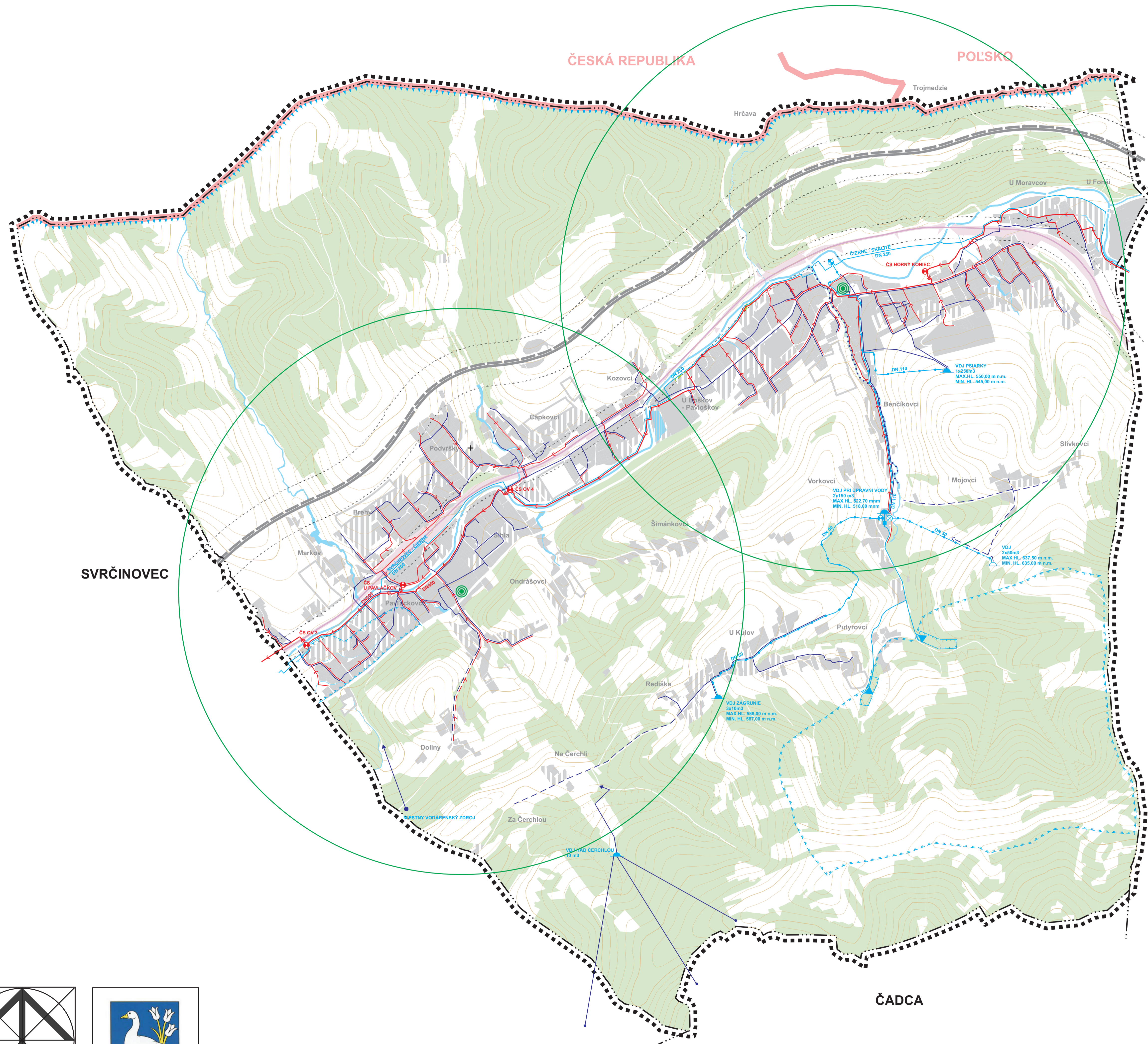


ÚPN O ČIERNE NÁVRH



SKALITÉ

SVRČINOVEC

ČADCA

STAV	NÁVRH	VÝHLAD	
			HRANICA RIEŠENÉHO ÚZEMIA
			ŠTÁTNA HRANICA
			HRANICA KATASTRÁLNEHO ÚZEMIA
			HRANICA ZASTAVANÉHO ÚZEMIA K 1.1.1990
			HRANICA OCHRANNÝCH PÁSIEM
			ZASTAVANÉ PLOCHY
			CINTORIN
			LES
			VODNÉ TOKY
			DIALNICA D3
			ŽELEZIČNÁ TRAT' č. 114B, PLOCHY ŽELEZNICE
			HRANICA CHVO BESKYDY - JAVORNIKY
			POVODIE VODÁRENSKÉHO TOKU, PHO PÍTNÝCH VÔD III*
			PÁSMO HYGIENICKEJ OCHRANY VODÁRENSKÉHO ZDROJA II*
			PÁSMO HYGIENICKEJ OCHRANY VODÁRENSKÉHO ZDROJA I*
			VODNÝ ZDROJ
			ČERPACIA STANICA VODY
			VODOJEM
			ÚPRAVŇA VODY
			SKUPINOVÝ VODOVOD ČADCA - SKALITÉ
			ZÁSOBNÉ VODOVODNÉ POTRUBIE
			ROZVODNÉ VODOVODNÉ POTRUBIE
			HLAVNÝ KANALIZAČNÝ ZBERAČ
			GRAVITAČNÁ SPLAŠKOVÁ KANALIZÁCIA
			TLAKOVÁ KANALIZÁCIA
			ČERPACIA STANICA SPLAŠKOVÝCH VÔD
			ÚPRAVA VODNÉHO TOKU
			SÍRENA
			DOSAĤ SÍREŇY

Rozšírenie vodovodu realizovať z materiálu HDPE 100 RC SDR 17 PN 10.
Rozšírenie splaškovej – gravitačnej kanalizácie realizovať z rúr PVC SN 12 DN 300 mm.

SPRACOVATEĽ ÚPN : ING. ARCH. MARIÁN PIVARČÍ		DÁTUM 03/2022	
NÁZOV VÝKRESU : VÝKRES RIEŠENIA VEREJNÉHO TECHNICKÉHO VYBAVENIA ÚZEMIA - VODNÉ HOSPODÁRSTVO		MERKA 1:10 000	
NÁZOV DOKUMENTÁCIE : ÚZEMNÝ PLÁN OBCE ČIERNE		ČÍSLO VÝKRESU 4	
URBANIZMUS ING. ARCH. M. PIVARČÍ P. KRAJČ	DOPRAVA ING. R. TISO	TECHNICKÉ VYBAVENIE ING. A. KOVALOVÁ	OCHRANA PRÍRODY ING. ARCH. M. PIVARČÍ
ODBORNE SPÔSOBILÁ OSOBA NA OBEHÁVANIE ING. ARCH. J. BURIAN			

